

# SCU キャンパス・カフェの提案

デザイン総合実習Ⅲ

0611072 : 宮野 歩

- 環境要素の振る舞いを活かした、居ることをあじわう空間 -

場所：一般教育棟 2A+2B+ 中庭



# 環境要素

+の要素  
-の要素

## 光

陽あたりが良い  
木陰（日陰、目隠し）がある  
適切な照度  
適切な照明

明るいところに行きたい  
～プロジェクター、PCなどの利用で、  
暗いところにいることが多い

## 景色

四季の変化  
変動 移ろい

## 中庭

行ってみたい場所  
石畳と階段に阻まれて行けなかった場所  
3年目にして初めて行った  
居心地のよさそうな場所

## 空気

温湿度  
暖かい  
涼しい  
寒い  
風通しが良い  
換気

話し声  
cafeの音  
騒音～表示  
(1F3F会議室Macへの配慮)

音

静か  
風  
木の葉  
チャイム

## 教室

↔  
cafe ↔ 中庭

## 移動

階を上下せず2Fだけで移動したい  
移動が大変だと居心地の良さも低下（行きたくなくなる）  
開閉しやすいドア

## バリアフリー

イス、テーブルの間隔  
車椅子で利用しやすい自動販売機  
車椅子で利用しやすいコピー機  
自動ドア

落ち着ける  
くつろげる

Mac待ち時間  
飲食厳禁！

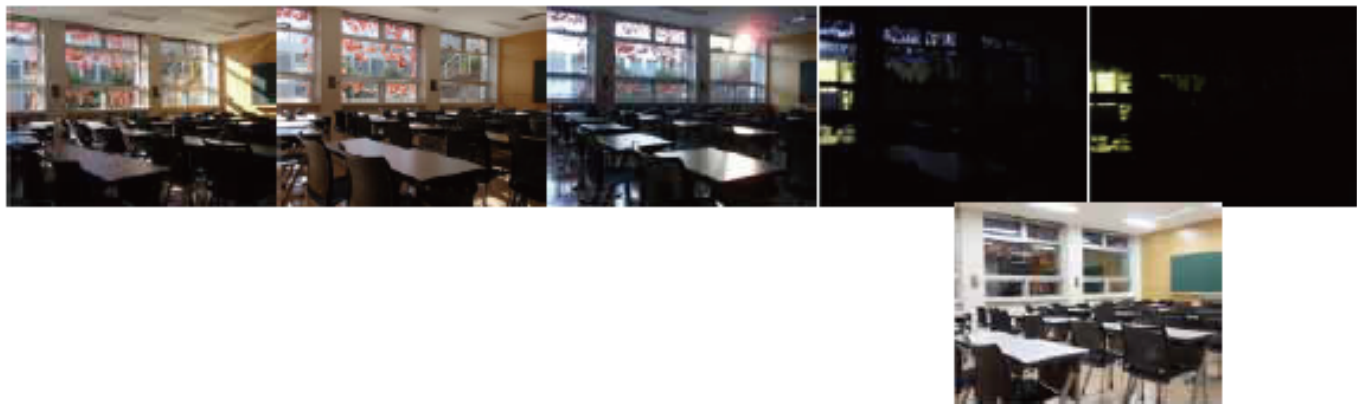
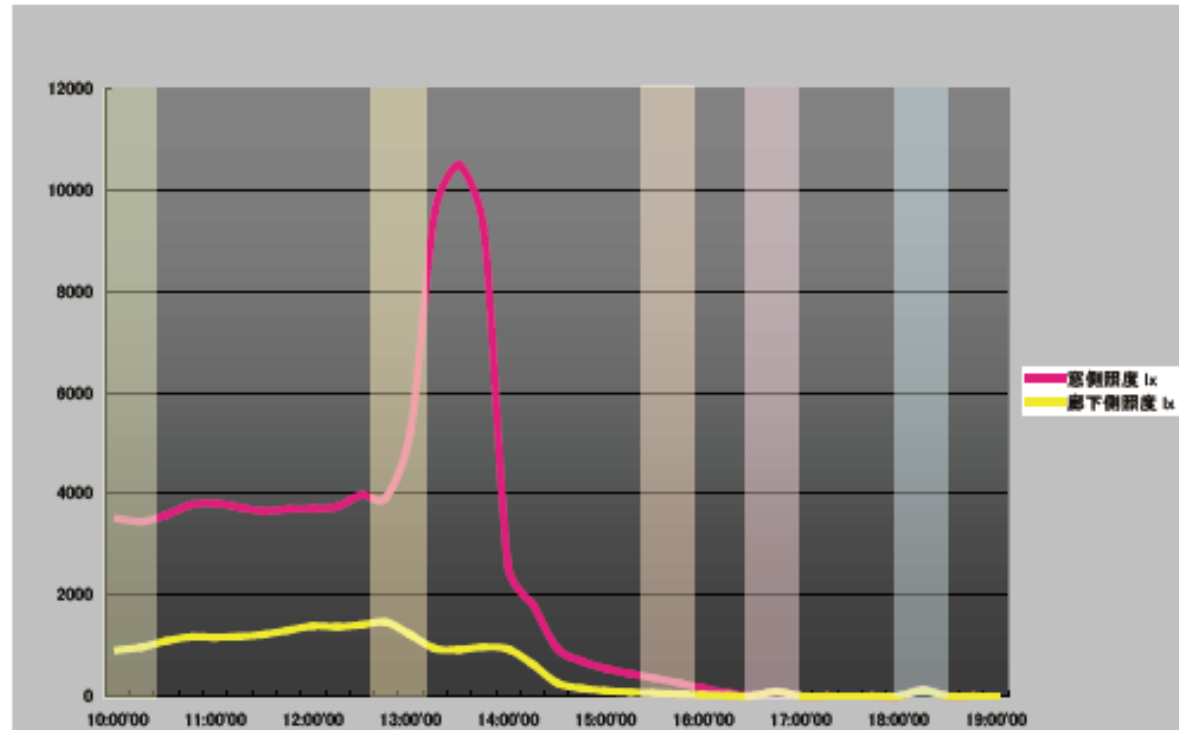
イス、テーブル  
自動販売機（野菜ジュースもあり）  
コピー機  
給湯設備  
掃除道具

## 清潔

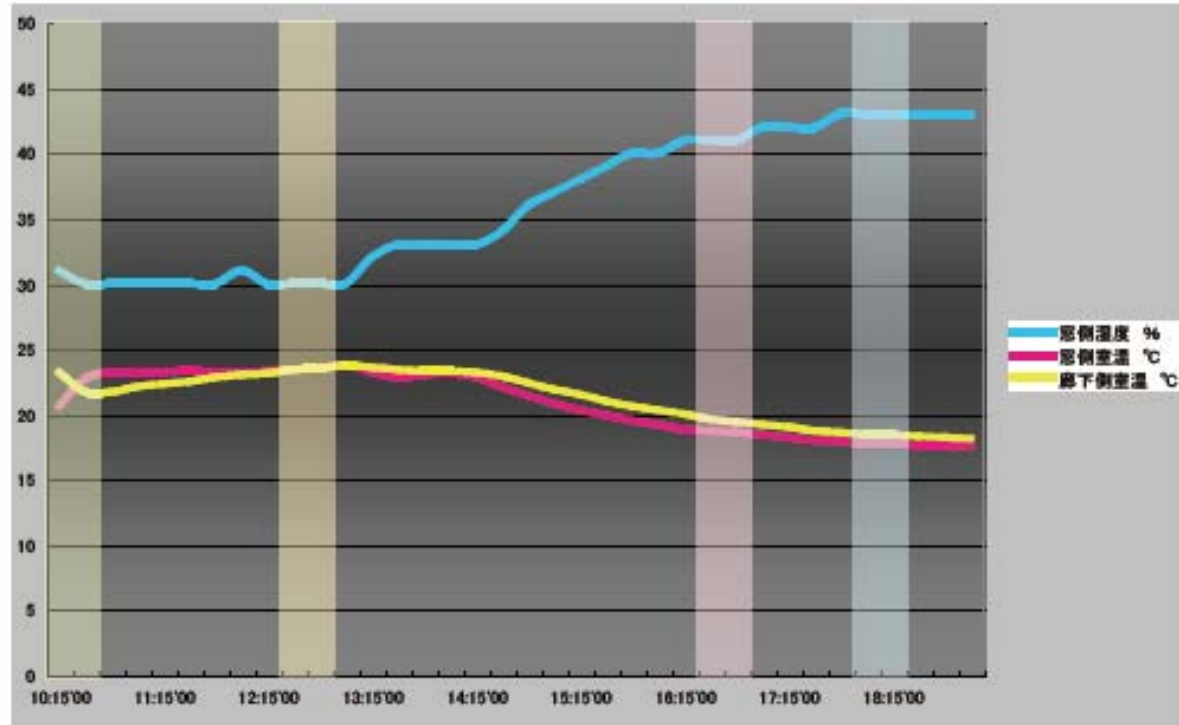
ゴミ～分別、リサイクル  
汚れたらそのつど掃除しよう

2008年11月11日（火） 快晴 2A教室にて測定

## 室内照度



# 室内温室度



# 外気温室度

