

Lab. of Urban and Built Environmental Design, Sapporo City University

札幌市立大学デザイン学部・デザイン研究科 都市・建築デザイン研究室（齊藤ゼミ / まさゼミ）



キーワード：都市・建築環境、気マデザイン、快適性、想像温度、環世界、CFD解析、AI（人工知能）



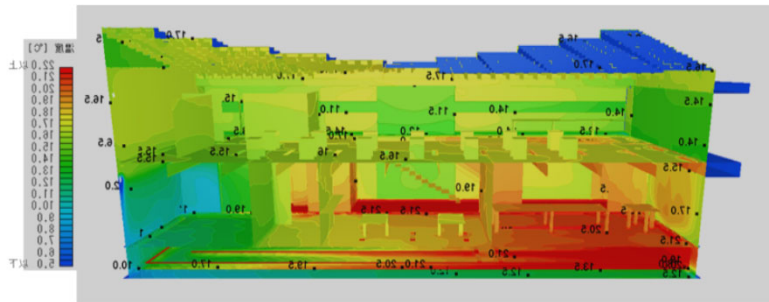
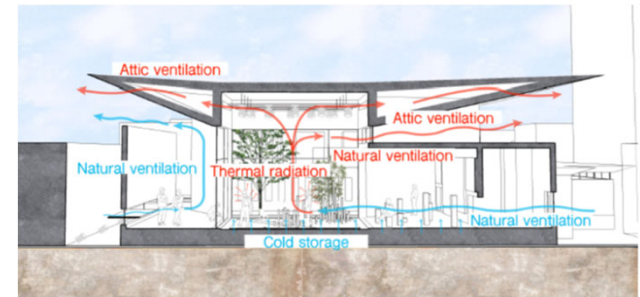
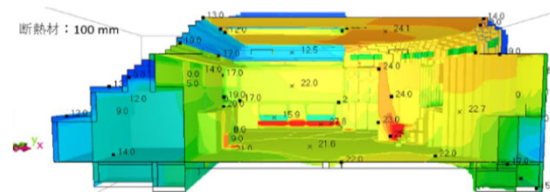
● (株) 遠藤建築アリエ江新社屋の気マデザイン_2020グッドデザイン賞 受賞
2021日本建築学会北海道支部 技術賞 受賞



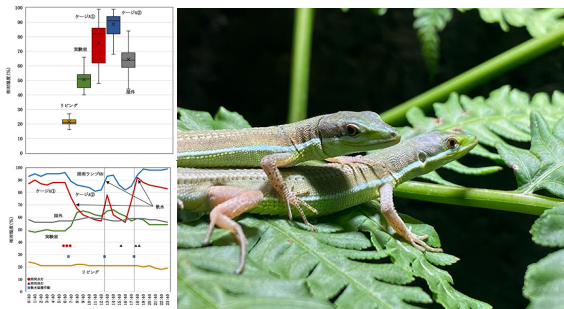
● 札幌市円山動物園 オロンウタン館の気マデザイン (2020)
2022年度 竣工予定



● 卒業研究 (佐藤雄大) 半屋外空間をもつ小劇場のデザイン提案(2020)



● CFD解析による上記オフィス空間の気マデザイン (2018)



● 修了研究 (本田直也) トカゲとシダの生態に基づく室内気候デザイン (2021)



● AI技術×ポジティブヘルス増進による都市環境デザイン (2022~25)